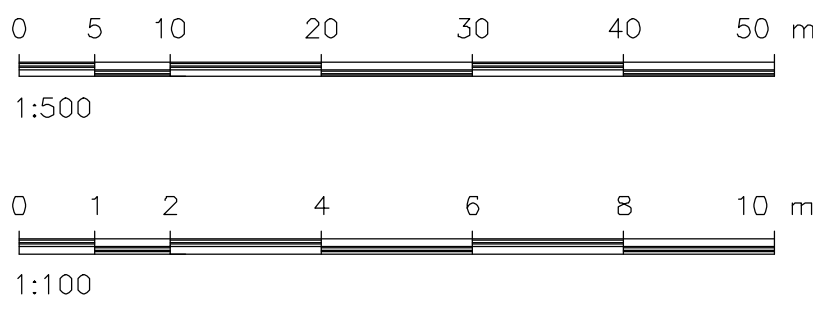
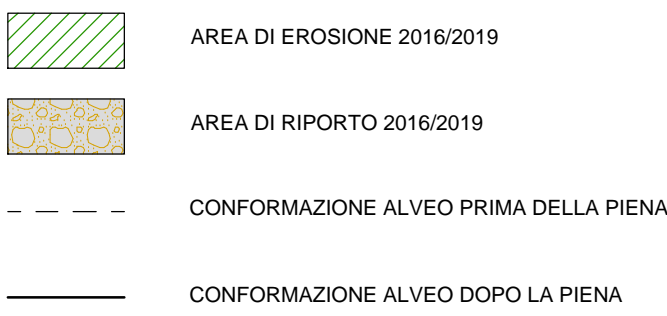
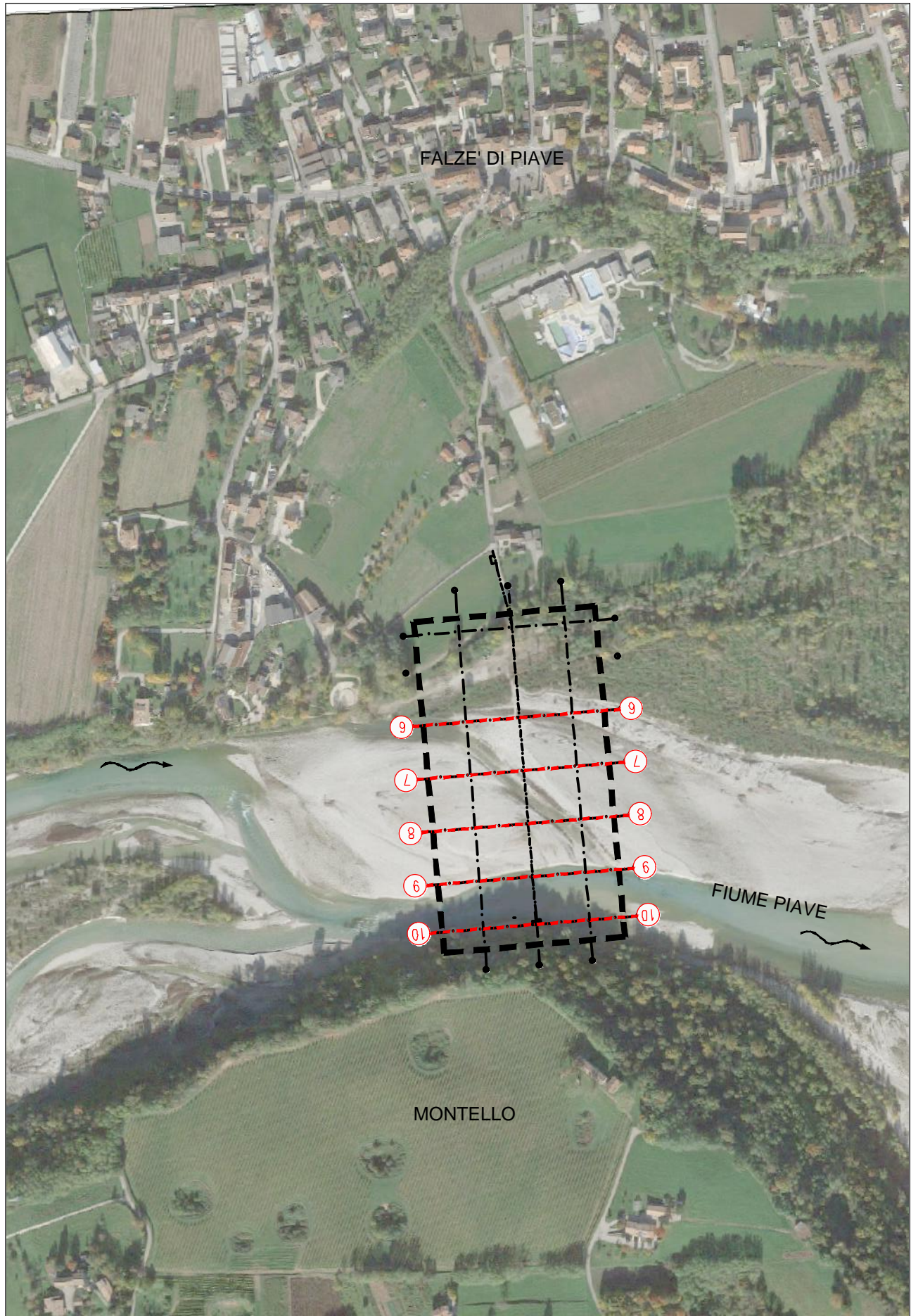


LEGENDA



INQUADRAMENTO scala 1:5000



ALTO TREVIGIANO SERVIZI S.r.l.
MONTEBELLUNA



REGIONE DEL VENETO



**PROGETTO
DEFINITIVO**

COSTRUZIONE DELLA CONDOTTA ADDUTTRICE FALZE'-NERVESA
ATTRaversamento FIUME PIAVE

Elaborato **Sezioni dello stato di fatto** **Scala**
SE07 **2/2** **1:100**
1:500



Ingegneria 2P & associati s.r.l.
Via Dall'Armi 27/3 - 30027 San Donà di Piave (VE)
Tel. 0421-307700 Email: info@ingegneria2p.it

Dott. Ing. Raffaele Picco
Dott. Ing. Nicola Bisetto
Aspetti idraulici:
Aspetti ambientali:
Aspetti strutturali:

Dott. Ing. Marco Venturini
Dott. Ing. Caterina Masotto
Dott. Ing. Giovanni Carretta

COLLABORAZIONE:

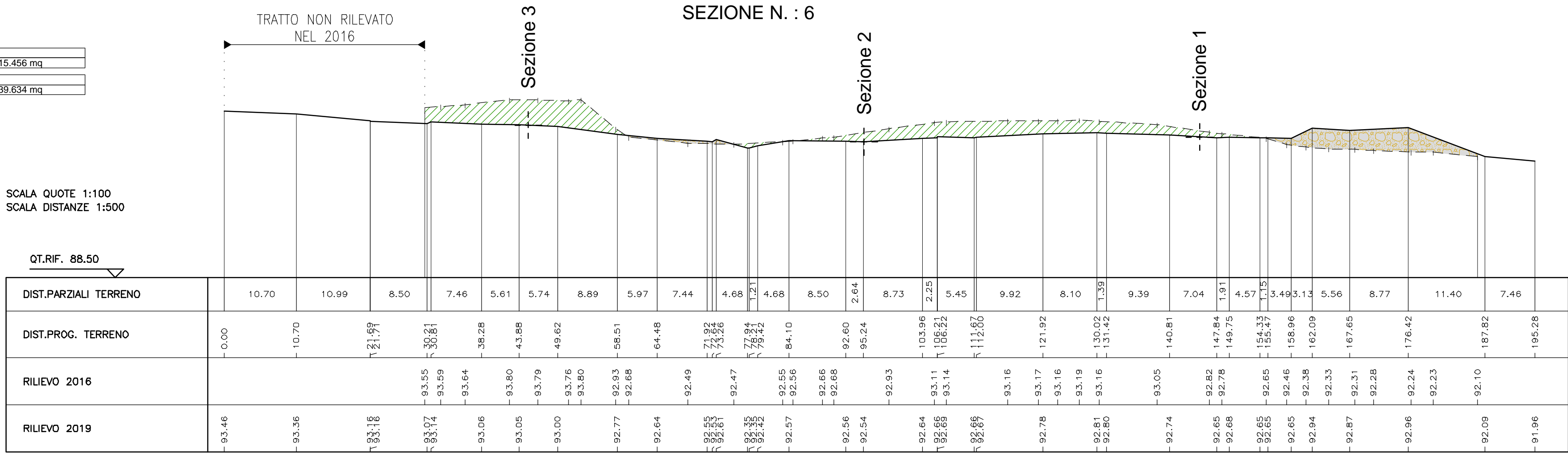


Alto Trevigiano Servizi s.r.l.
Via Schiavonesca Priula 86 - 31044 Montebelluna (TV)
Tel. 0423-2928 Email: azienda@ats-pec.it

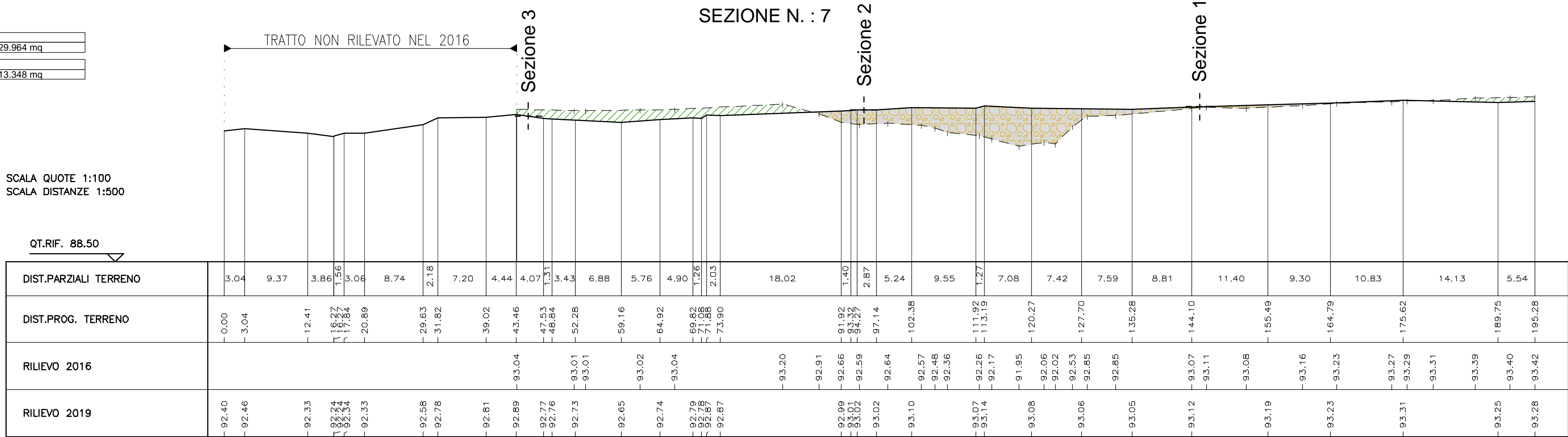
Il Direttore Generale :
Ufficio Nuove Opere
Dott. Ing. Roberto Durigon

Data: **Marzo 2019** Aggravato: **260254001** Codice Commessa: **IA1611000**

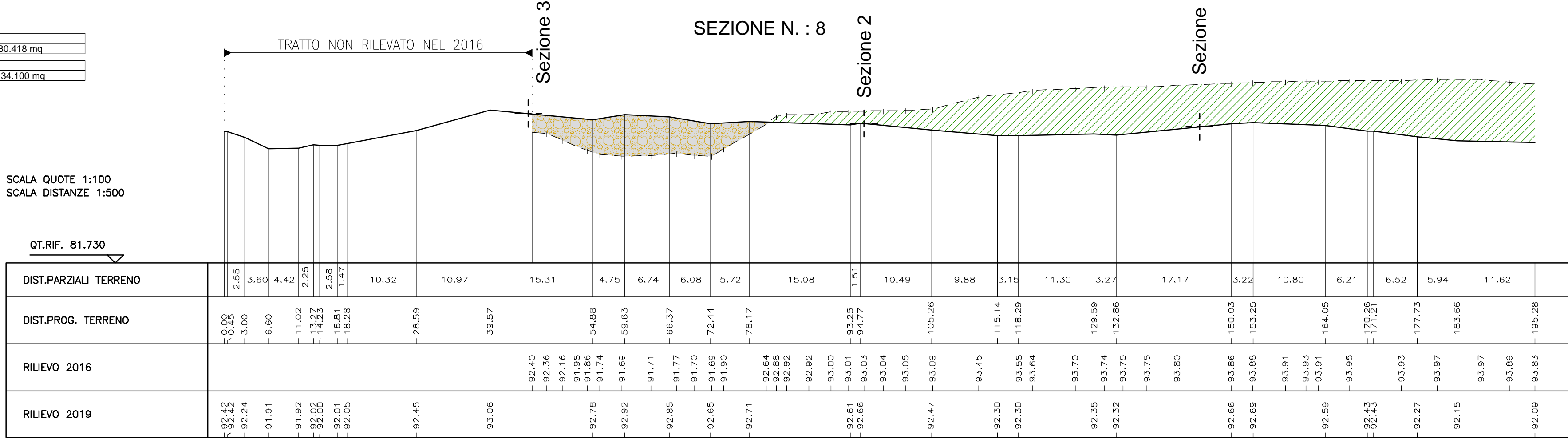
VARIATION GRETO	
MATERIALE ASPORTATO	15.456 mq
VARIATION GRETO	
MATERIALE DEPOSITATO	39.634 mq



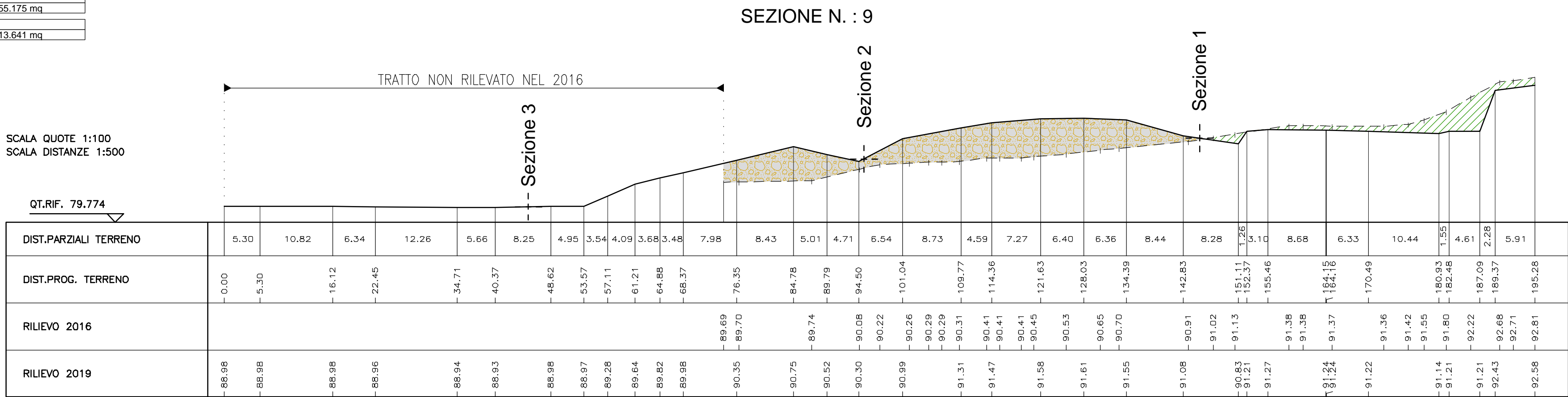
VARIATION GRETO	
MATERIALE ASPORTATO	29.964 mq
VARIATION GRETO	
MATERIALE DEPOSITATO	13.348 mq



VARIATION GRETO	
MATERIALE ASPORTATO	30.418 mq
VARIATION GRETO	
MATERIALE DEPOSITATO	134.100 mq



VARIATION GRETO	
MATERIALE ASPORTATO	55.175 mq
VARIATION GRETO	
MATERIALE DEPOSITATO	13.641 mq



VARIATION GRETO	
MATERIALE ASPORTATO	63.438 mq
VARIATION GRETO	
MATERIALE DEPOSITATO	9.775 mq

